

Selecciona la versión:

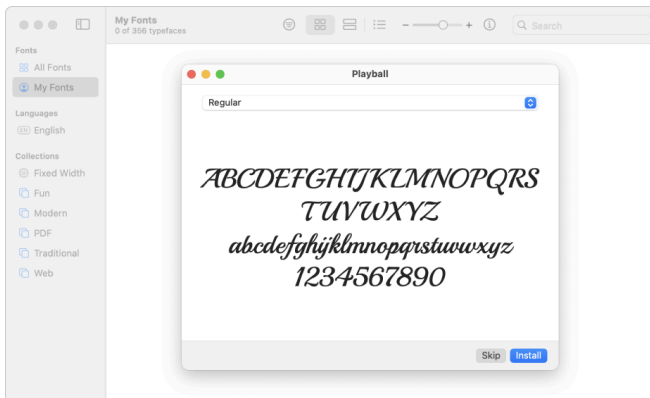
macOS Sonoma 14

Buscar en esta guía

Tabla de contenido [+](#)

Instalar y validar tipos de letra en Catálogo Tipográfico en la Mac

Para usar tipos de letra en tus apps, necesitas primero instalarlos usando Catálogo Tipográfico. Si estás instalando tipos de letra, Catálogo Tipográfico muestra una lista de los problemas que encuentra para que los revises. También puedes validar tipos de letra después.



Instalar tipos de letra

1. En tu Mac, descarga un archivo de tipo de letra de Apple o de otra fuente.

Nota: macOS admite los formatos de tipo de letra TrueType (.ttf), Variable TrueType (.ttf), TrueType Collection (.ttc), OpenType y OpenType-SVG (.otf), y OpenType Collection (.ttc). Los tipos de letra TrueType del paquete Legacy y los de PostScript Type 1 LWFN pueden funcionar, pero no se recomiendan.


2. Realiza una de las siguientes acciones:



- En la app Catálogo Tipográfico [\(AA\)](#), elige Archivo > Agregar tipos de letra a usuario actual. En la ventana que aparece, haz doble clic en el archivo del tipo de letra.
- Arrastra el archivo de tipo de letra al icono de la app Catálogo Tipográfico en el Dock, y haz clic en Instalar en el cuadro de diálogo que aparece.
- Arrastra el archivo del tipo de letra a la ventana de Catálogo Tipográfico.
- Haz doble clic en el archivo del tipo de letra en el [Finder](#), y luego haz clic en Instalar en el cuadro de diálogo que aparece.

Cuando instalas un tipo de letra, Catálogo Tipográficos lo *valida* o verifica de forma automática. Catálogo Tipográfico también revisa si hay duplicados.

Los tipos de letra que instales estarán disponibles ya sea sólo para ti o bien para todos los que usen tu computadora, dependiendo de la ubicación predeterminada que elijas para los tipos de letra instalados.



Descargar tipos de letra del sistema

Los tipos de letra del sistema que puedes descargar tienen un botón de descarga  en la ventana de Catálogo Tipográfico.


1. En la app Catálogo Tipográfico  en tu Mac, haz clic en una categoría en la barra lateral.
Si no ves la barra lateral, selecciona Visualización > Mostrar barra lateral.
 2. Realiza una de las acciones siguientes:
 - Haz clic en el botón Descargar  junto a un tipo de letra.
 - Con la tecla Control presionada, haz clic en un tipo de letra y selecciona Descargar.
 - Selecciona varios tipos de letra, mantén presionada la tecla Control mientras haces clic en la selección y elige Descargar.
 - Selecciona uno o varios tipos de letra y elige Edición > Descargar.
-

Validar tipos de letra

Si un tipo de letra no se muestra correctamente o no se puede abrir un documento porque un tipo de letra tiene errores, valida el tipo de letra para encontrar errores o elimínalo.

1. En la app Catálogo Tipográfico  en tu Mac, realiza una de las siguientes operaciones:
 - Selecciona un tipo de letra y elige Archivo > Validar selección.
 - Elige Archivo > Validar archivo, y navega hasta el archivo del tipo de letra en el Finder.
2. En la ventana "Validación de tipo de letra", haz clic en la flecha  situada junto a un tipo de letra para ver los detalles.


Un ícono verde indica que el tipo de letra se validó sin problemas; un ícono amarillo indica una advertencia y uno rojo indica que ocurrieron errores.
3. Para eliminar un tipo de letra con error, selecciona la casilla junto a este y haz clic en Eliminar los tipos marcados.

 **Consejo:** para encontrar advertencias o errores en una lista de tipos de letras principal, haz clic en el menú desplegable situado en el área superior de la ventana Validación de tipo de letra y selecciona Advertencias o errores.

Resolver tipos de letra duplicados

El Catálogo Tipográfico revisa automáticamente si hay duplicados cuando instalas un tipo de letra, y muestra un mensaje para indicar que el tipo de letra ya está instalado. Puedes elegir entre mantener ambas versiones, omitir la instalación del tipo de letra, o sustituir el tipo de letra existente por el nuevo.

También puedes comprobar manualmente si hay tipos de letra duplicados.

1. En la app Catálogo Tipográfico  en tu Mac, selecciona Archivo > Resolver duplicados.
2. Haz clic en una opción:

- *Resolver automáticamente*: Catálogo Tipográfico desactiva los duplicados o los transfiere al basurero, según la opción seleccionada en la configuración de Catálogo Tipográfico.
- *Resolver manualmente*: continúa con el paso siguiente para revisar y administrar los duplicados manualmente.

3. Examina los duplicados y sus copias, y selecciona la copia que quieres conservar.

La copia que Catálogo Tipográfico recomienda conservar estará seleccionada y tendrá la etiqueta Copia activa. Para revisar otras copias, selecciona una.

4. Haz clic en Resolver este duplicado o, si hay varios duplicados, elige Resolver todos los duplicados.

Si quieres enviar las copias inactivas al basurero, selecciona Resolver duplicados moviendo los archivos al basurero cuando sea posible en la configuración de Catálogo Tipográfico.

Para obtener ayuda acerca de cómo utilizar tipos de letras en apps de terceros, como Microsoft Word, consulta con el desarrollador. Consulta el artículo de soporte de Apple Comunicarse con un proveedor independiente.

Ver también

[Eliminar, desactivar o activar tipos de letra en Catálogo Tipográfico en la Mac](#)

[Restaurar los tipos de letra que venían instalados en la Mac usando Catálogo Tipográfico](#)

[Artículo de soporte de Apple: Tipos de letra incluidos con macOS Sonoma](#)

¿Te resultó útil?

[Soporte](#)

[Manual del usuario de Catálogo Tipográfico](#)

[Instalar y validar tipos de letra en Catálogo Tipográfico en la Mac](#)