

QUÉ ES OPENTYPE ?

Actualmente se está produciendo un cambio de formato a OpenType en la mayoría de la fundiciones de Tipografía. Es importante destacar que tenéis todo el departamento de Tipografía de BauerTypes para poder asesoraros sobre este formato y lo más importante, para tener un soporte especializado en el cambio y la actualización de las Tipografías a OpenType y su adquisición.

OpenType es un formato de fuente inteligente, Tipografía avanzada, es un formato versátil, ya que puede ser utilizado en distintos sistemas operativos Mac OS X o Windows.

PostScript PC TrueType PC
 PostScript MAC TrueType MAC

OPENTYPE

TOTALMENTE COMPATIBLE EN TU MAC Y PC

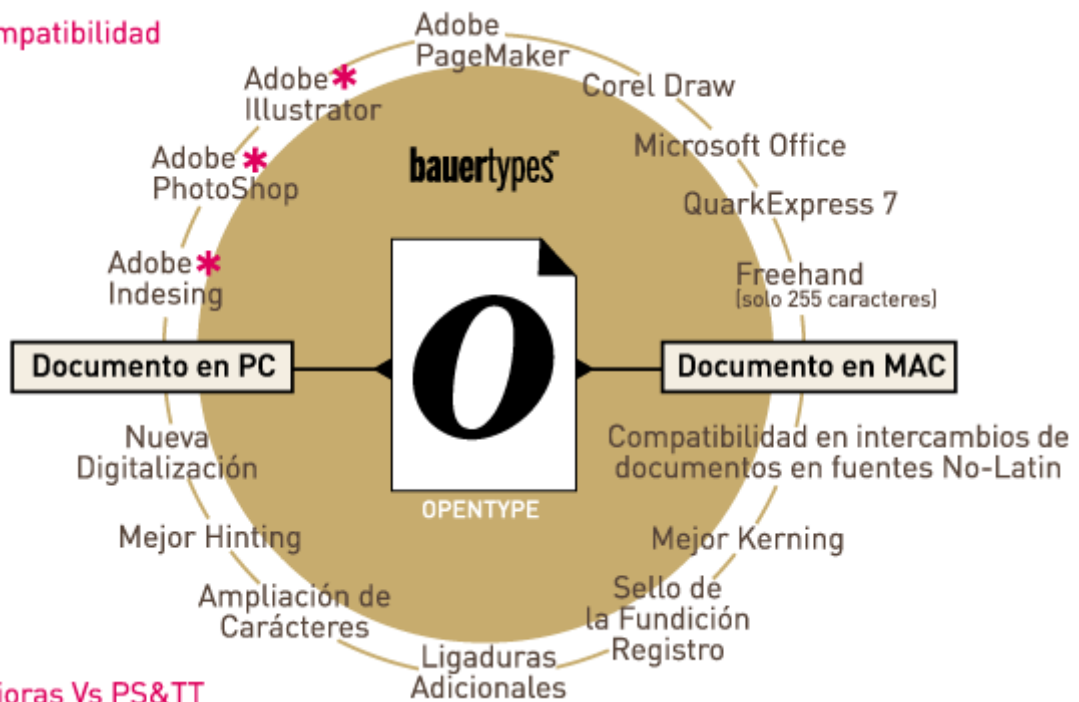
Características:

- 1.-De dos formatos pasamos a uno
- 2.-Tipografías marcadas por la fundición para evitar las posibles copias
- 3.-Los diferentes tipos de OpenType
- 4.-Sus posibilidades. ¡ Prepárate !

1.- De dos formatos pasamos a uno

OpenType es adecuado para cualquier usuario que necesite intercambiar documentos entre Mac y PC. Al ser un único archivo tipográfico, los distintos sistemas operativos Windows y MAC OS X no crean ningún tipo de incompatibilidad y reconocen la tipografía sin provocar ningún cambio en el documento a intercambiar. Además gracias a sus características nos permite poder intercambiar documentos entre distintos países al incluir distintos idiomas. Indispensable para proyectos de Packaging

Compatibilidad



Mejoras Vs PS&TT

Puedes pedir a BauerTypes la tabla de compatibilidades entre aplicaciones.
 *Aplicaciones recomendadas para la utilización de fuentes No-Latinas.

2.- Tipografías marcadas por la fundición para evitar las posibles copias



Para nosotros lo más importante de este punto es poder garantizar un correcto funcionamiento de la tipografía. Debido al gran movimiento pirata que corre en este país, los diseñadores profesionales acaban trabajando con malas versiones de fuentes y esto influye en los proyectos y en la productividad general, debido a los problemas que implica utilizar tipografías piratas.

Ahora el OpenType permite poder marcar las tipografías indicando el auténtico licenciado (el que ha adquirido la fuente) y cualquier posible copia puede servir para identificar su infractor.

3.- Los diferentes tipos de Opentype

Cada fuente OpenType puede contener hasta 65.000 glifos diferentes (Glifo es la representación de un carácter, por ejemplo una "n" con Serifa, una "n" Sans ...) incluyendo versalitas, fracciones, ligaduras, caracteres alternativos, terminales decorativas y alfabetos de otras lenguas. Desaparecen así las fuentes Expert, SC, OsF, Swash, Alternate, etc... Además OpenType es una fuente UNICODE y por lo tanto dentro de estos 65.000 caracteres se pueden incluir los caracteres de distintos idiomas.

Esto hace que podamos disponer generalmente de 3 tipos de fuentes OpenType:



OPENTYPE STANDARD

Contiene solo 387 caracteres, es el más sencillo, incluye todos los caracteres opcionales como: Versalitas, OsF, Ligaduras, Fracciones, Caracteres Alternativos, etc... Solo soporta 21 idiomas distintos, el equivalente a PS o TT.

Africano, Basco, Bretón, Catalan, Danés, Holandés, Inglés, Finlandés, Francés, Gaélico, Alemán, Islandés, Indonesio, Irlandés, Italiano, Noruego, Portugués, Saami Español, Swahili, sueco y 17 caracteres adicionales de símbolos.



OPENTYPE PRO

Incluye las características del formato STANDARD pero además soporta los idiomas Central Europeos y todos los caracteres opcionales como: Versalitas, OsF, Ligaduras, fracciones, caracteres alternativos, etc... Contiene los siguientes idiomas:

Africano, Basco, Bretón, Catalan, Croatian, Checo, Danés, Estonio, Holandés, Húngaro, Letón, Lituanio, Polaco, Rumano, Serbian(latino), Eslovaco, Esloveno, Turco, Inglés, Finlandés, Francés, Gaélico, Alemán, Islandés, Indonesio, Irlandés, Italiano, Noruego, Portugués, Saami Español, Swahili, sueco y 17 caracteres adicionales de símbolos.



OPENTYPE COM

Es el más completo. Capaz de soportar 48 lenguas distintas incluyendo todos los caracteres adicionales que la tipografía disponga tales como las ligaduras, versalitas, fracciones, caracteres alternativos, terminales decorativas, iniciales decorativas. Contiene los siguientes idiomas:

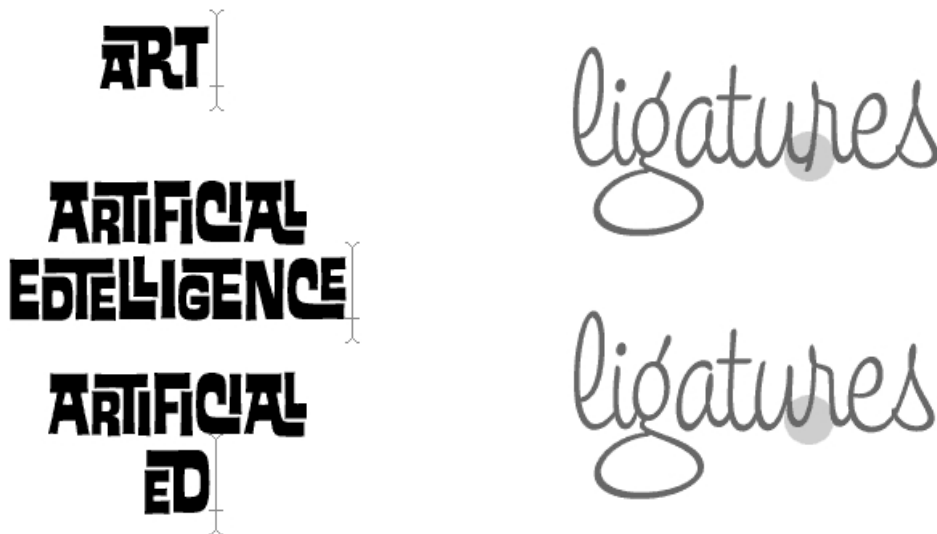
Africano, Albanés, Basco, Bosniaco, Bretón, Catalan, De Cornualles, Croatian, Checo, Holandés, Inglés, Estonio, Faroese, Finlandés, Francés, Frisian del Este, Frisian Occidental, Friulian, Irlandés, Gaélico, Manx Gaélico, Scots Gaélico, Gagauz (latino), Gallego, Alemán, Húngaro, Islandés, Italiano, Karelian, Ladin, Latón, Lituanio, Maltés, De Moldavia (latino), Noruego, Pulimento, Portugués, Rheto, Rheto-Romance, Rumano, Saami Inari, Saami Lule, Saami Meridional, Eslovaco, Esloveno, Sorbian Baja, Alto de Sorbian, Español, Sueco, Turco.

4.- Sus posibilidades i Prepárate !

CARACTERES DECORATIVOS: Te permite poder establecer la opción de aplicar automáticamente caracteres adicionales según se escriba el texto. Generalmente los caracteres decorativos son más evidentes en las mayúsculas y hacen resaltar más la palabra.



LIGADURAS OPCIONALES: Te permite poder establecer de una forma automática según se escriba el texto las ligaduras históricas y vistosas que se incluyan en el diseño de la fuente. Las ligaduras son caracteres decorativos que reemplazan los caracteres normales. Independientemente de si se utilizan ligaduras normales o adicionales estas pueden ser corregidas fácilmente gracias a las opciones de aplicaciones como por ejemplo en InDesign.



Hay varios tipos de Ligaduras incluidas en una fuente OpenType, os mostramos algunas:

Las ligaduras estandares

Kafka fi fl ffi ffl fh fk

Las Ordinales

1st 2nd 1^o 2^a 3^{ème} M^{mille}

Las Fracciones

1 $\frac{1}{8}$ 2 $\frac{1}{2}$ 3 $\frac{1}{10}$ 4 $^{1.25}_{/510}$ 6 100

Las discretionales

A+S+T+A+L+L = ASTALL

Alternativas Contextual

T+H+E = $\overset{T}{H}E$ U+N+E = $\overset{U}{N}E$

Superíndice

$\chi^{(1+1.42)}$ = xy 37 Π^{r2}

Científicas Inferior

H₂O CH₄ N₃₇ €_{100.00} (\$₅₀₀)

Old Style Figures OSF

0123456789 \$€¥

Alternativas Estilísticas

gβφ^{®*} → gβφ^{®*}

La disposición de estas ligaduras dependerá de si están diseñadas por el tipógrafo o si la aplicación permite todas las opciones. En BauerTypes te podemos asesorar en qué aplicaciones puedes utilizar todas o algunas de estas opciones automáticamente.

UTILIZACIÓN DE TIPOGRAFÍA NO-LATINA: Utilizar y manipular documentos con fuentes No-Latinas siempre ha sido un poco complicado. Dependía de muchas opciones a controlar, por ejemplo: si necesitábamos componer un texto en Cirílico, Español, Inglés y Checo, automáticamente debíamos adquirir una tipografía para cada idioma y si además este documento tenía que ser enviado a otro país, aún se complicaba más, porque no nos asegurábamos de que el cliente pudiera disponer de las mismas versiones de fuentes que nosotros (sobretudo en intercambios entre MAC y PC).



Ahora con OpenType todo es más fácil, disponemos de un solo archivo tipográfico que puede incluir todos los idiomas, indicados anteriormente. Decimos puede, porque no todas las tipografías OpenType tienen su diseño en Cirílico, o en Checo, o en Turco, etc... de ahí los diferentes tipos de fuentes OpenType.

Actualmente hay tipografías OpenType que soportan casi todos los idiomas y no generan ningún tipo de incompatibilidad en intercambios de documentos en usuarios de MAC y PC e incluso en usuarios de distintos países.

De lo único que nos debemos asegurar, es que todos dispongan de la licencia de la tipografía utilizada.

Un ejemplo práctico es la NUEVA HELVETICA WORLD (la Helvetica del mundo). Gracias a tipografías como la Helvetica World podemos ser capaces de manipular, componer y trabajar con más de 48 idiomas distintos en aplicaciones como InDesign o Illustrator.

Copyright ©2005 BauerTypes, S.L. All rights reserved.